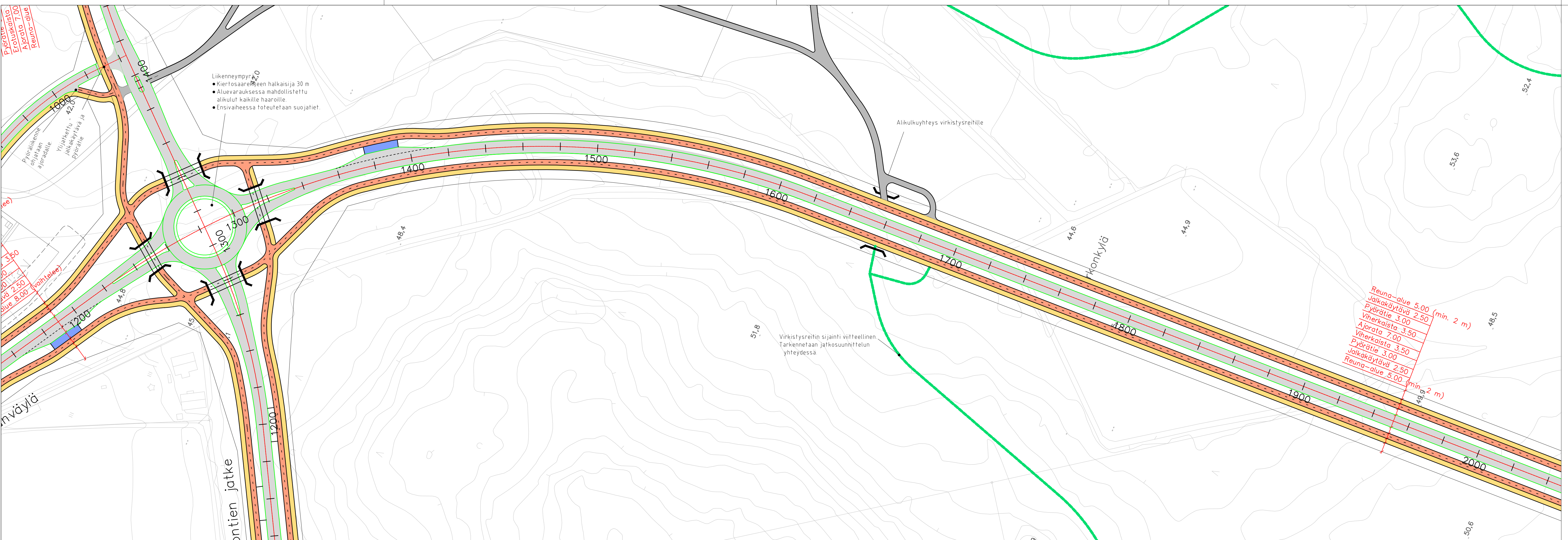


SELITTEET

- Ajorata
- Pyörätie
- Yhdistetty jalkakäytävä ja pyörätie
- Jalkakäytävä

Tunn.	Muutos		Muuttaja	Paiväys
Koordinaattijärjestelmä: ETRS-GK25		© Tuusulan kunta, kartta- ja paikkatieto/2016		
Korkeusjärjestelmä: N2000				
Kylä	Kortteli/Tila	Tontti/Rnro	Alustava nähtävillä olo Tekn. Itk hyv.	§
Rakennusfoimenpide	KATU		Virallinen nähtävillä olo Tekn. Itk hyv.	§
Rakennuskohteen nimi ja osoite Koillis-Hyrylän KTYS Tuusula 04310		Piiustustaji YLEISSUUNNITELMA Piiustuksen sisältö KATUJÄRJESTELYPiiUSTUS 1:1000 Saksanväylä VE D Pl 0-500		
Pvm 28.5.2024		Piirtäjä L. Björn	Suunnittelija L. Björn	Tarkastaja M. Kyliälä
Suunnitteluala, työn numero LKT			Piirinumero 2191_B3	




- Liikenneympyrä
- Kiertosaareen halkaisija 30 m
 - Aluevarauksessa mahdollistettu alikulut kaikille haaroille
 - Ensivaiheessa toteutetaan suojatiet

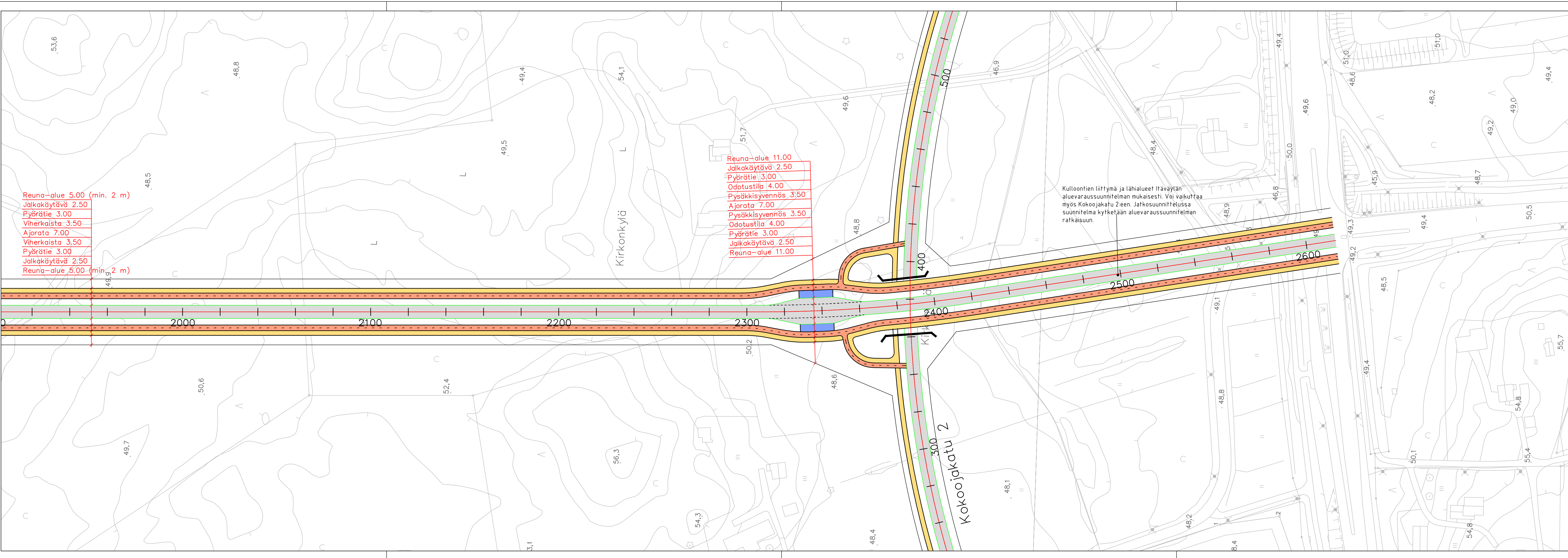
SELITTEET

- Ajorata
- Pyörätie
- Yhdistetty jalkakäytävä ja pyörätie
- Jalkakäytävä
- Pysäkin odotustila
- Virkistysreitti

Reuna-alue 5.00 (min. 2 m)
 Jalkakäytävä 2.50
 Pyörätie 3.00
 Viherkaista 3.50
 Ajorata 7.00
 Viherkaista 3.50
 Pyörätie 3.00
 Jalkakäytävä 2.50
 Reuna-alue 5.00 (min. 2 m)

51,8
 Virkistysreitin sijainti viitteellinen. Tarkennetaan jatkosuunnittelun yhteydessä.

Tunn.	Muutos	Muuttaja	Päiväys
Koordinaattijärjestelmä: ETRS-GK25		© Tuusulan kunta, kartta- ja paikkatieto/ 2016	
Korkeusjärjestelmä: N2000			
Kylä	Kortteli/Tila	Tontti/R:nro	Alustava nähtävillä olo Tekn. ltk. hyv. §
Rakennustoimenpide			Virallinen nähtävillä olo Tekn. ltk. hyv. §
Rakennuskohteen nimi ja osoite Koillis-Hyrylän KTYS Tuusula 04310			Piirustustaji YLEISSUUNNITELMA Piirustuksen sisältö KATUJÄRJESTELYPIIRUSTUS 1:1000 Mittakaavat Saksanväylä VE D PI 1200-2000
 TUUSULAN KUNTA Kunnallistekniikan suunnittelu			Suunnitteluala, työn numero LKT
Pvm 28.5.2024	Piirt. L. Björn	Suunn. L. Björn	Tark. M. Kytölä
			Piir.nro 2191_B5



Reuna-alue 5,00 (min. 2 m)
 Jalkakäytävä 2,50
 Pyörätie 3,00
 Viherkaista 3,50
 Ajorata 7,00
 Viherkaista 3,50
 Pyörätie 3,00
 Jalkakäytävä 2,50
 Reuna-alue 5,00 (min. 2 m)

Reuna-alue 11,00
 Jalkakäytävä 2,50
 Pyörätie 3,00
 Odotustila 4,00
 Pysäkkisyvennös 3,50
 Ajorata 7,00
 Pysäkkisyvennös 3,50
 Odotustila 4,00
 Pyörätie 3,00
 Jalkakäytävä 2,50
 Reuna-alue 11,00


Kulttuurien liittymä ja lähialueet Itäaväytän aluevaraus suunnitelman mukaisesti. Voi vaikuttaa myös Kokoojakuu 2:een. Jatkosuunnittelussa suunnitelma kytketään aluevaraus suunnitelman ratkaisuun.

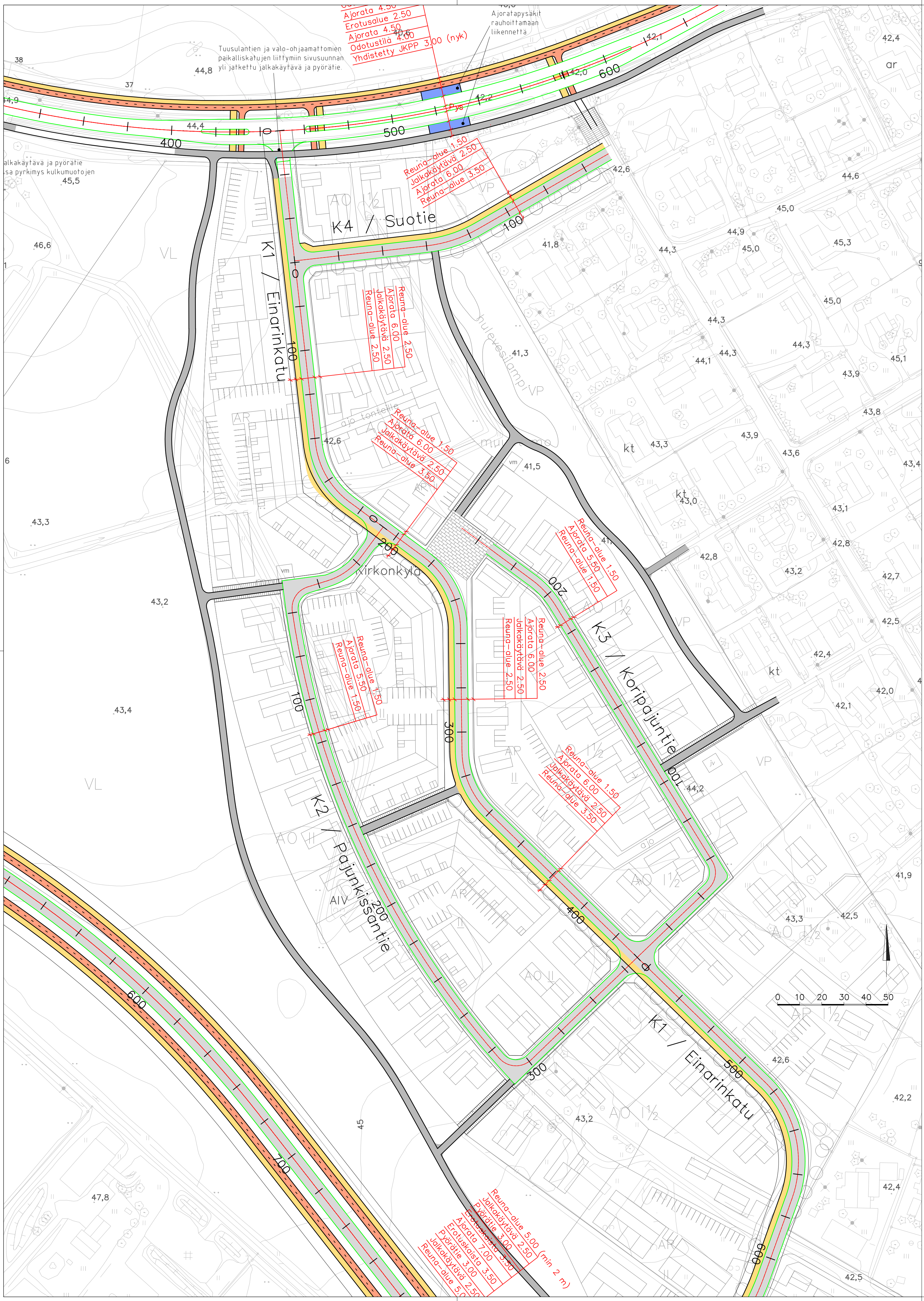
SELITTEET

- Ajorata
- Pyörätie
- Yhdistetty jalkakäytävä ja pyörätie
- Jalkakäytävä
- Pysäkin odotustila
- Virkistysreitti

Tunn.	Muutos	Muuttaja	Päiväys

Koordinaattijärjestelmä: ETRS-GK25 © Tuusulan kunta, kartta- ja paikkatieto/ 2016
 Korkeusjärjestelmä: N2000

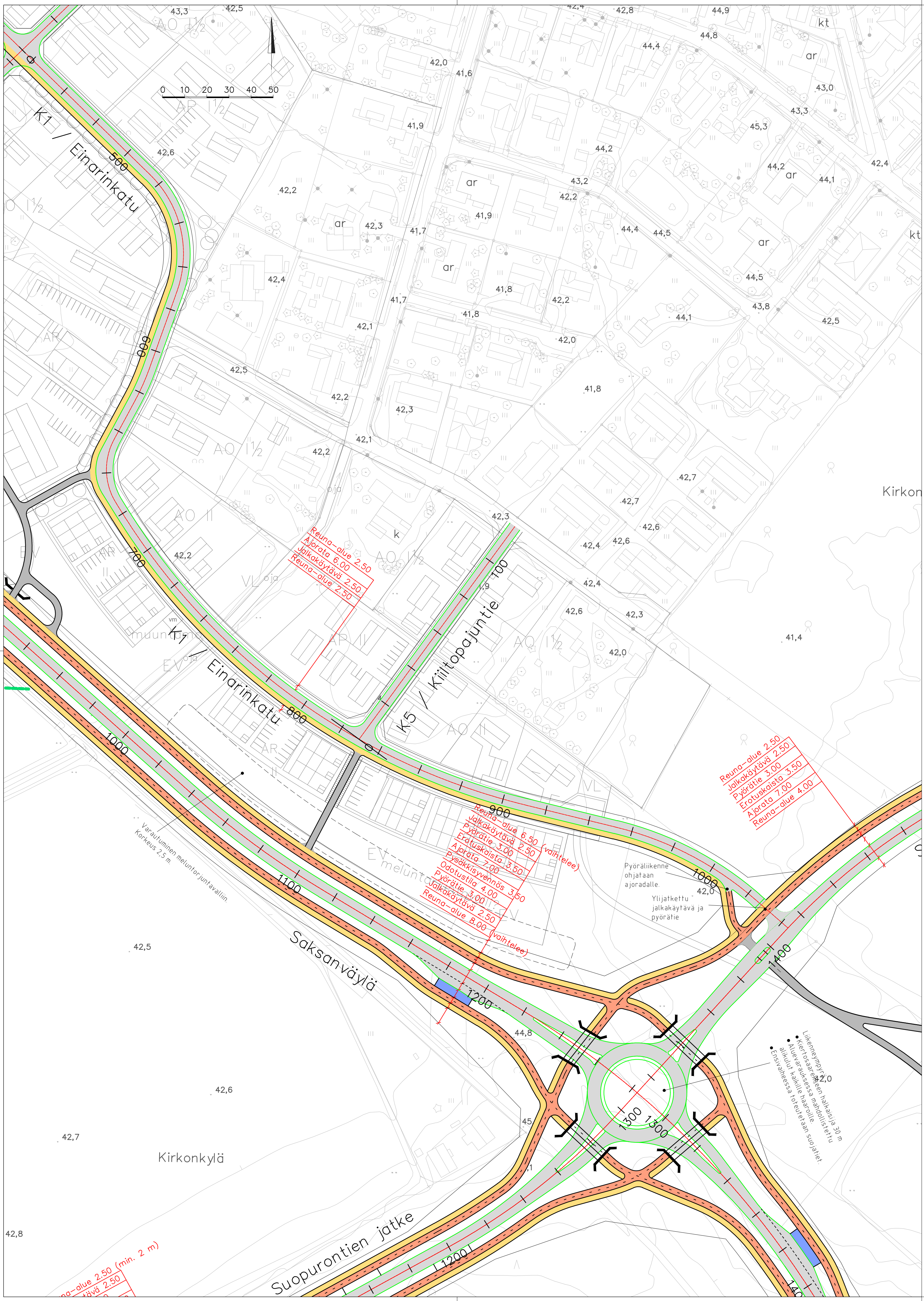
Kylä	Kortteli/Tila	Tontti/R:nro	Alustava nähtävillä olo Tekn. ltk. hyv.	§	
Rakennustoimenpide	KATU		Virallinen nähtävillä olo Tekn. ltk. hyv.	§	
Rakennuskohteen nimi ja osoite	Koillis-Hyrylän KTYS Tuusula 04310		Piirustustaji YLEISSUUNNITELMA ASEMAPIIRUSTUS Saksanväylä VE D PL 2000-2700	Mittakaavat 1:1000	
 TUUSULAN KUNTA Kunnallistekniikan suunnittelu			Suunnitteluala, työn numero	Piir.nro	
Pvm 28.5.2028	Piirt. L. Björn	Suunn. L. Björn	Tark. M. Kytölä	LKT	2191_B6



SELITTEET

- Ajorota
- Pyörätie
- Yhdistetty jalkakäytävä ja pyörätie
- Jalkakäytävä
- Pysäkin odotustila

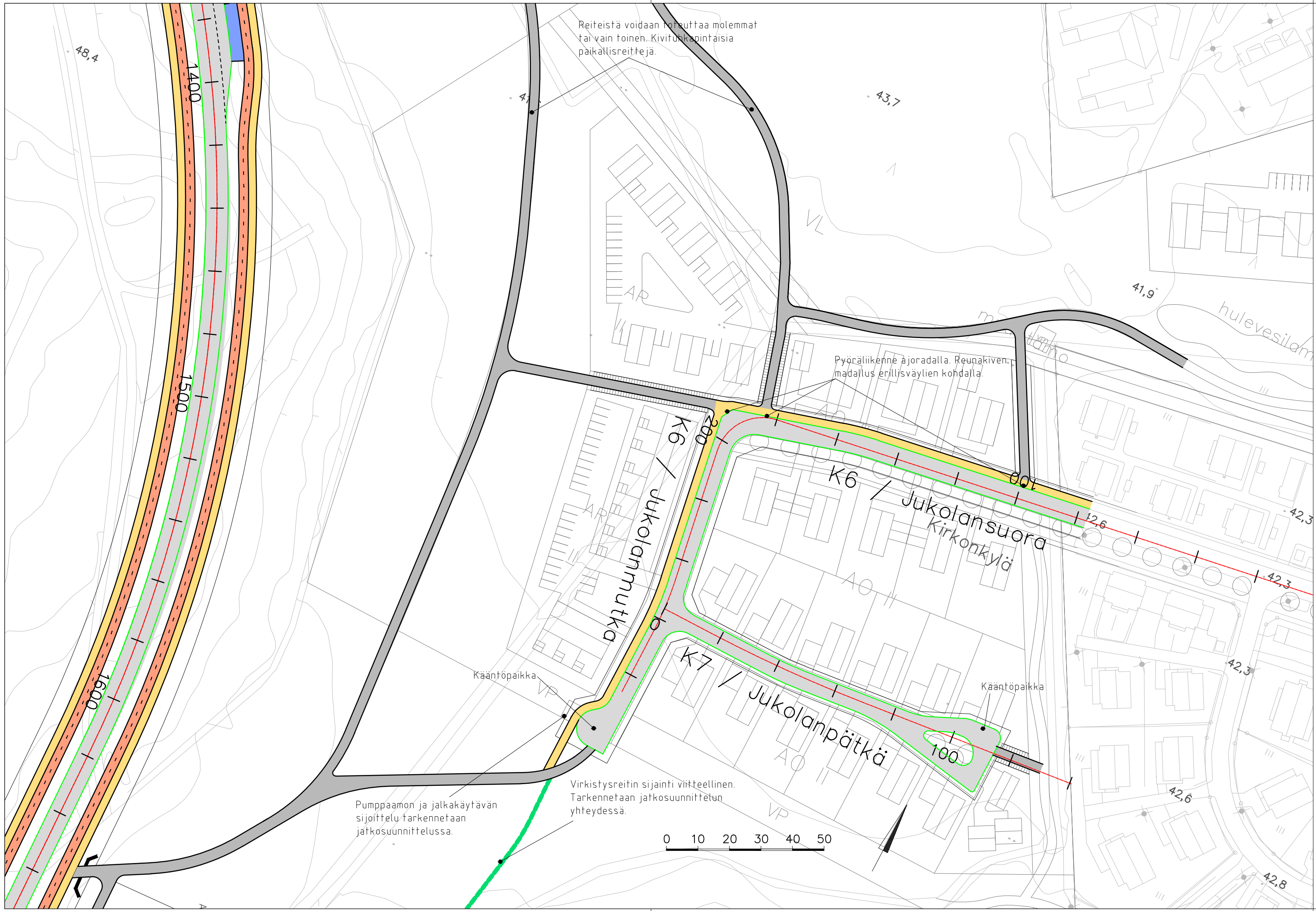
Tunn.	Muutos		Muuttaja	Päiväys
Koordinaattijärjestelmä: ETRS-GK25		© Tuusulan kunta, kartta- ja paikkatieto/2016		
Korkeusjärjestelmä: N2000				
Kylä	Kortteli/Tila	Tontti/R:nro	Alustava nähtävillä olo Tekn. Itk hyvä.	§
Rakennustoimenpide	KATU		Virallinen nähtävillä olo Tekn. Itk hyvä.	§
Rakennuskohteen nimi ja osoite	Tuusula		Piirustuslaji YLEISSUUNNITELMA	
04 310			Piirustuksen sisältö ASEMAPIIRUSTUS	Mittakaavat 1:1000
TUUSULAN KUNTA		Mattila II Osa 1		
Kunnallistekniikan suunnittelu		Suunnitteluala, työn numero		
Pvm 28.5.2028	Piirt. L. Björn	Suunn. L. Björn	Tark. M. Kyfölä	Piir.nro 2191_B7



SELITTEET

- Ajorota
- Pyörätie
- Yhdistetty jalkakäytävä ja pyörätie
- Jalkakäytävä
- Pysäkin odotustila
- Virkistysreitti

Tunn.	Muutos		Muuttaja	Päiväys
Koordinaattijärjestelmä: ETRS-GK25		© Tuusulan kunta, kartta- ja paikkatieto/2016		
Korkeusjärjestelmä: N2000				
Kylä	Kortteli/Tila	Tontti/R:nro	Alustava nähtävillä olo	§
			Tekn. Itk hyvä.	
Rakennustoimenpide	KATU		Virallinen nähtävillä olo	§
Rakennuskohteen nimi ja osoite	Tuusula		Piirustustaji	
	04 310		YLEISSUUNNITELMA	
			Piirustuksen sisältö	Mittakaavat
			ASEMAPIIRUSTUS	1:1000
			Mattila II	
			Osa 2	
			Suunnitteluala, työn numero	Piir.nro
			LKT	2191_B8
Pvm	Piirt.	Suunn.	Tark.	
28.5.2028	L. Björn	L. Björn	M. Kyfölä	



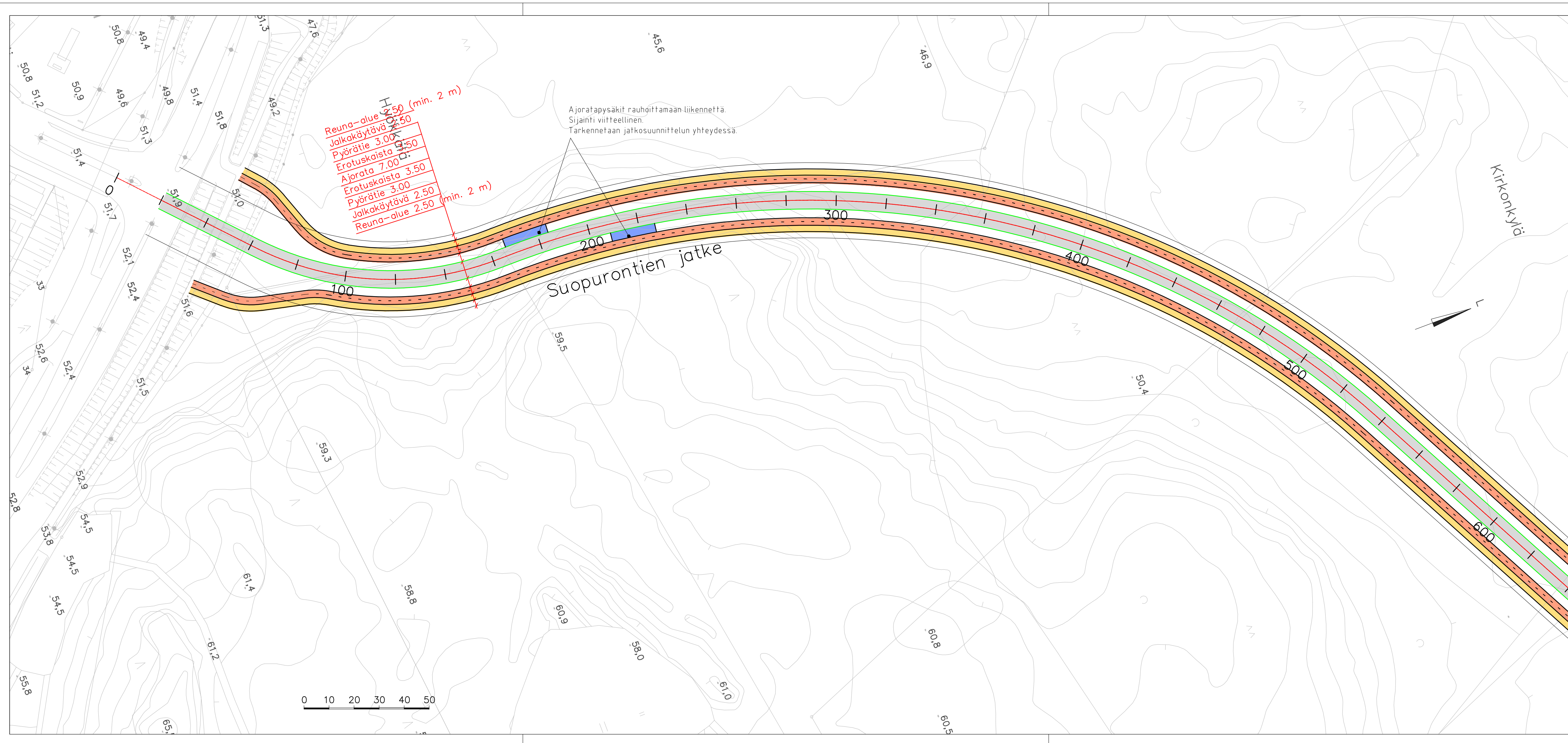
SELITTEET

- Ajorata
- Pyörätie
- Yhdistetty jalkakäytävä ja pyörätie
- Jalkakäytävä
- Pysäkin odotustila
- Virkistysreitti






Tunn. Muutos Muuttaja Päiväys

Koordinaattijärjestelmä: ETRS-GK25 © Tuusulan kunta, kartta- ja paikkatieto/ 2016
 Korkeusjärjestelmä: N2000

Kylä	Kortteli/Tila	Tontti/R:nro	Alustava nähtävillä olo Tekn. Itk hyv.		
				§	
Rakennustoimenpide KATU			Virallinen nähtävillä olo Tekn. Itk hyv.	§	
Rakennuskohteen nimi ja osoite Koillis-Hyrylän KTYS Tuusula 04310			Piirustustaji YLEISSUUNNITELMA Piirustuksen sisältö ASEMAPIIRUSTUS	Mittakaavat 1:1000	
TUUSULAN KUNTA Kunnallistekniikan suunnittelu			Mattila II Osa 3		
			Suunnitteluala, työn numero	Piir.nro	
Pvm 28.5.2028	Piirt. L. Björn	Suunn. L. Björn	Tark. M. Kytölä	LKT	2191_B9




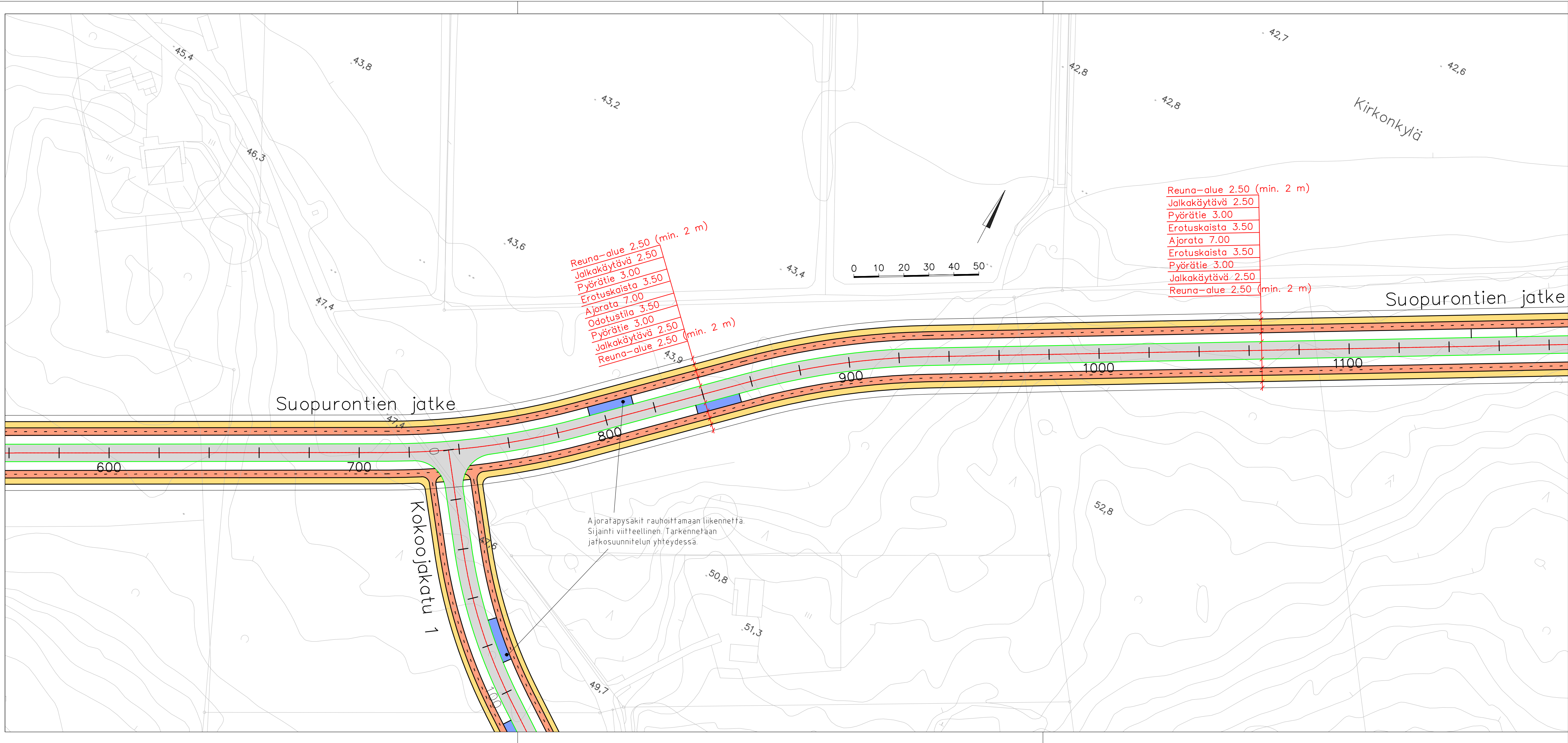
SELITTEET

-  Ajorata
-  Pyörätie
-  Yhdistetty jalkakäytävä ja pyörätie
-  Jalkakäytävä
-  Pysäkin odotustila

Tunn.	Muutos	Muuttaja	Päiväys


Koordinaattijärjestelmä: ETRS-GK25
 Korkeusjärjestelmä: N2000

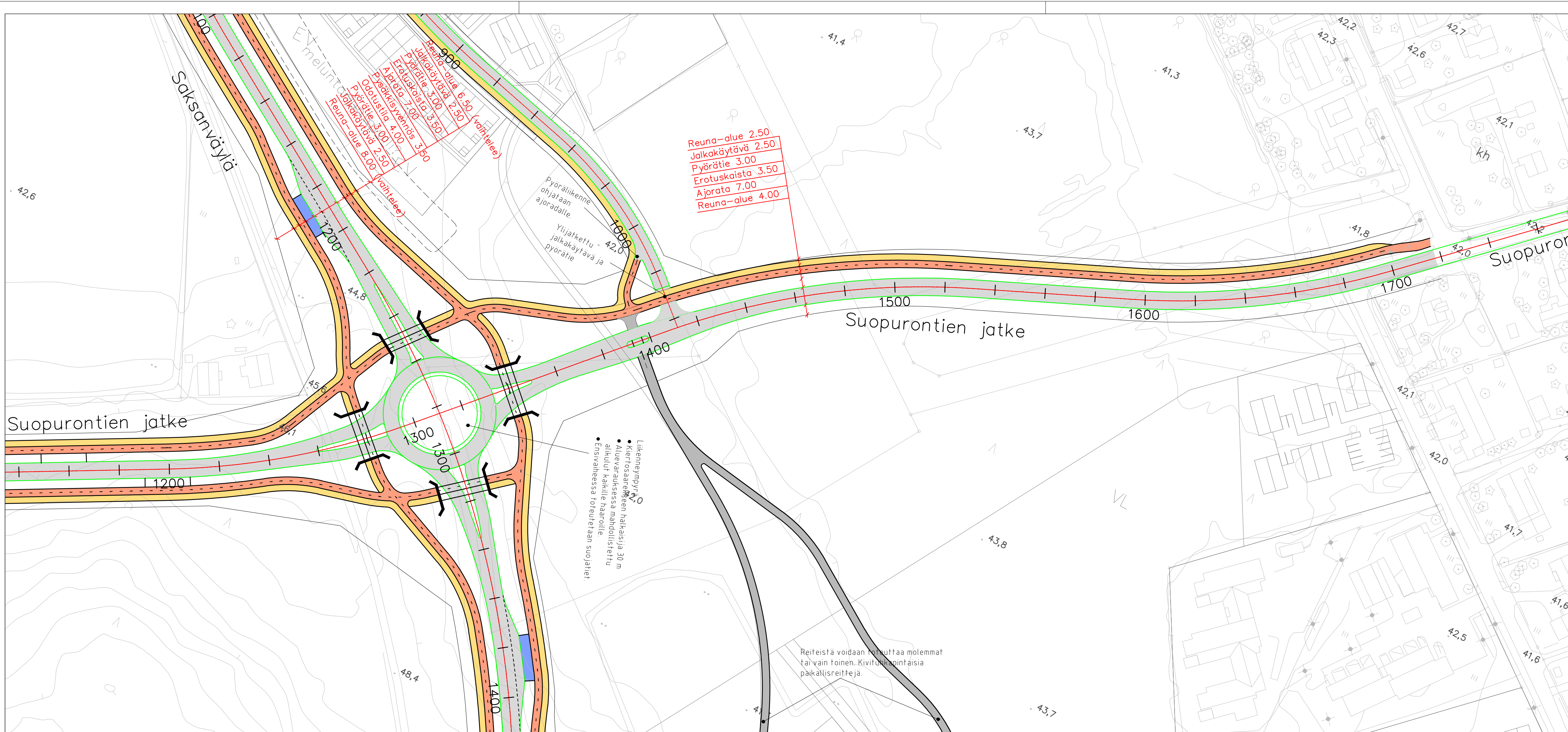
Kylä	Kortteli/Tila	Tonntti/R-nro	Alustava nähtävillä olo Tekn. ltk hyv.	§	
Rakennustoimenpide	KATU		Virallinen nähtävillä olo Tekn. ltk hyv.	§	
Rakennuskohteen nimi ja osoite	Koillis-Hyrylän KTYS Tuusula 04310		Piirustuslaji YLEISSUUNNITELMA		
			Piirustuksen sisältö ASEMAPIIRUSTUS	Mittakaavat 1:1000	
 TUUSULAN KUNTA Kunnallistekniikan suunnittelu			Suopurontien jatke PI 0-600		
Pvm	Piirt.	Suunn.	Tark.	Suunnittelualue, työn numero	Piir.nro
28.5.2028	L. Björn	L. Björn	M. Kytölä	LKT	2191_B10



Tunn.	Muutos	Muuttaja	Päiväys

Koordinaattijärjestelmä: ETRS-GK25 © Tuusulan kunta, kartta- ja paikkatieto/2016
 Korkeusjärjestelmä: N2000

Kylä	Kortteli/Tila	Tonntti/R-nro	Alustava nähtävillä olo Tekn. ltk hyv.	§	
Rakennustoimenpide	KATU		Virallinen nähtävillä olo Tekn. ltk hyv.	§	
Rakennuskohteen nimi ja osoite Koillis-Hyrylän KTYS Tuusula 04310			Piirustuslaji YLEISSUUNNITELMA	Mittakaavat 1:1000	
 TUUSULAN KUNTA Kunnallistekniikan suunnittelu			Suopurontien jatke PI 600-1140		
Pvm 28.5.2028	Piirt. L. Björn	Suunn. L. Björn	Tark. M. Kytölä	Suunnittelualue, työn numero LKT	Piir.nro 2191_B11




SELITTEET

- Ajorata
- Pyörätie
- Yhdistetty jalkakäytävä ja pyörätie
- Jalkakäytävä
- Pysäkin odotustila

Tunn.	Muutos	Muuttaja	Päiväys

Koordinaattijärjestelmä: ETRS-GK25
 Korkeusjärjestelmä: N2000

Kylä	Kortteli/Tila	Tonnti/R-nro	Alustava nähtävillä olo Tekn. ltk hyv.	§
Rakennustoimenpide	KATU		Virallinen nähtävillä olo Tekn. ltk hyv.	§
Rakennuskohteen nimi ja osoite	Koillis-Hyrylän KTYS Tuusula 04310		Piirustuslaji YLEISSUUNNITELMA Piirustuksen sisältö ASEMAPIIRUSTUS	Mittakaavat 1:1000
 TUUSULAN KUNTA Kunnallistekniikan suunnittelu			Suopurontien jatke PI 1140-1760	
Pvm	Piirt.	Suunn.	Tark.	Piir.nro
28.5.2028	L. Björn	L. Björn	M. Kytölä	2191_B12
Suunnittelu, työn numero				
LKT				

- Liikennemyymälä
- Kierrosraajan halkaisija 30 m
- Aluearvuksessa mahdollistettu alkulur kaikille haaroille.
- Ensivaiheessa toteutetaan suojatiet

Reiteistä voidaan toteuttaa molemmat tai vain toinen. Kivituksipintaisia paikallisreittejä.

Joko 3 alikulkua ympyrän sisään tai yksi alikukulku pohjoishaaralle. Etelähaaran alitus ei onnistu lähellä ympyrää, koska pituuskaltevuus Kirkkotien suuntaan muuttuu hankalaksi. Kirkkotie on ylitettävä tasossa.

Liikennevalo-ohjattuna liittymänä alikulku vain liittymän pohjoishaaralle.

Suoraviivainen koillinen-lounas-suuntainen yhteys on hyvä jättää Järvenpääntien uudelleenlinjauksen jälkeen.

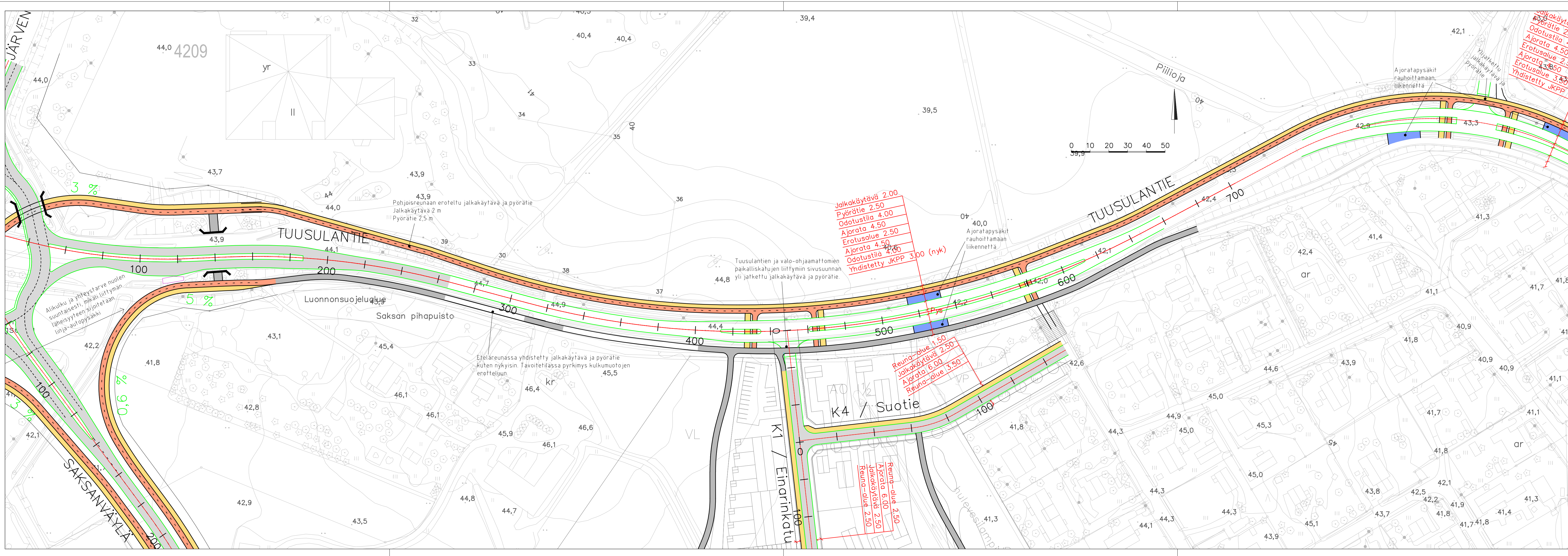
Haastavan korkoeron vuoksi alikukuyhteyttä Järvenpääntien ali ei ole esitetty. Puolenvaihto tehtävä Saviriihenpolun kohdalla.

SELITTEET

- Ajorata
- Pyörätie
- Yhdistetty jalkakäytävä ja pyörätie
- Jalkakäytävä



Tunn.	Muutos	Muuttaja	Paiväys
Koordinaattijärjestelmä: ETRS-GK25		© Tuusulan kunta, kartta- ja paikkatieto / 2016	
Korkeusjärjestelmä: N2000			
Kylä	Kortteli/Tila	Tontti/R:nro	Alustava nähtävillä olo Tekn. Itk hyvä.
Rakennusloimenpide	KATU		Virallinen nähtävillä olo Tekn. Itk hyvä.
Rakennuskohteen nimi ja osoite	Tuusula 04310		Piirustustajaj YLEISSUUNNITELMA Mittakaavat KATUJÄRJESTELYPIIRUSTUS 1:1000
Pvm 28.5.2024		Piir. L. Björn	Suunn. L. Björn
Tark. M. Kyliälä		Suunnitteluala, työn numero LKT	
Pii.nro 2191_B13			




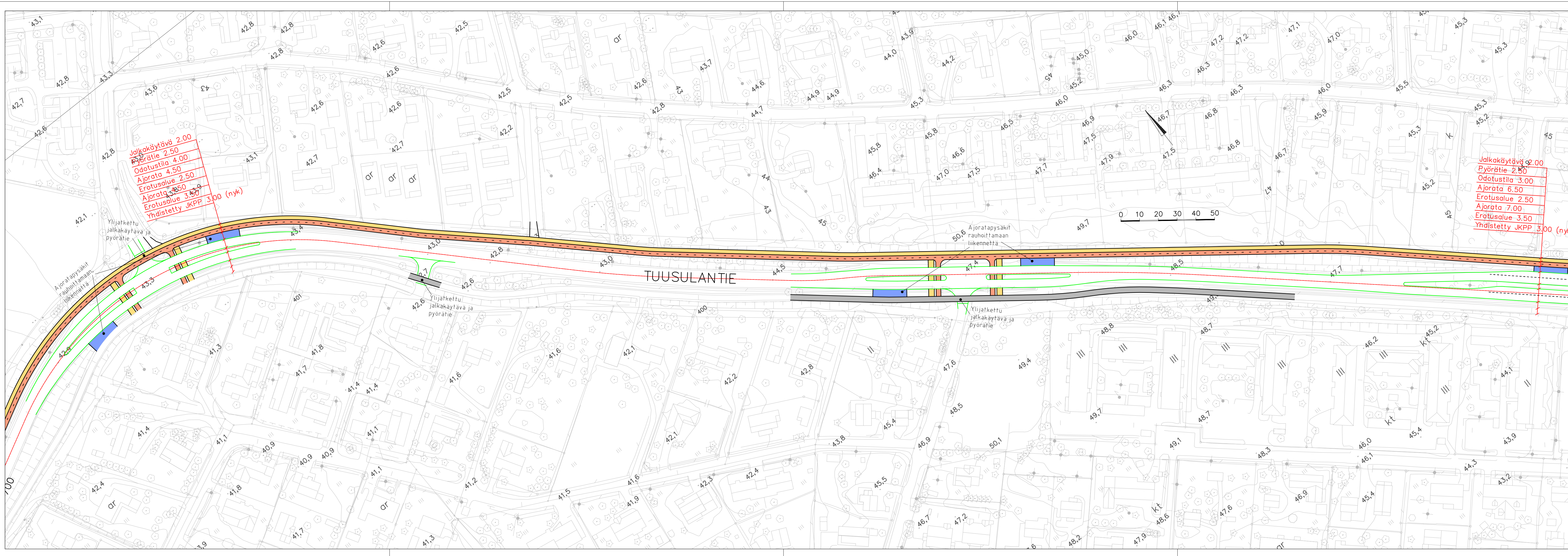
SELITTEET

- Ajorata
- Pyörätie
- Yhdistetty jalkakäytävä ja pyörätie
- Jalkakäytävä
- Pysäkin odotustila

Tunn.	Muutos	Muuttaja	Päiväys

Koordinaattijärjestelmä: ETRS-GK25
 Korkeusjärjestelmä: N2000
 © Tuusulan kunta, kartta- ja paikkatieto/ 2016

Kylä	Kortteli/Tila	Tontti/R/nro	Alustava nähtävillä olo Tekn. ltk. hyv.	§
Rakennustoimenpide	KATU		Virallinen nähtävillä olo Tekn. ltk. hyv.	§
Rakennuskohteen nimi ja osoite	Tuusula		Piirustustaji YLEISSUUNNITELMA	
	04310		Piirustuksen sisältö ASEMAPIIRUSTUS	Mittakaavat 1:1000
 TUUSULAN KUNTA Kunnallistekniikan suunnittelu			Suunnitteluala, työn numero	Piir. nro 2191_B14_1
Pvm 28.5.2028	Piirt. L. Björn	Suunn. L. Björn	Tark. M. Kytölä	LKT



Jalkakäytävä 2.00
 Pyörätie 2.50
 Ajorata 4.00
 Odotustila 4.50
 Erotusalue 2.50
 Ajorata 6.50
 Erotusalue 3.50
 Yhdistetty JKPP 3.00 (nyk)

Jalkakäytävä 2.00
 Pyörätie 2.50
 Odotustila 3.00
 Ajorata 6.50
 Erotusalue 2.50
 Ajorata 7.00
 Erotusalue 3.50
 Yhdistetty JKPP 3.00 (nyk)

SELITTEET

- Ajorata
- Pyörätie
- Yhdistetty jalkakäytävä ja pyörätie
- Jalkakäytävä
- Pysäkin odotustila

Tunn.	Muutos	Muuttaja	Päiväys

Koordinaattijärjestelmä: ETRS-GK25
 Korkeusjärjestelmä: N2000

Kylä	Kortteli/Tila	Tontti/R:nro	Alustava nähtävillä olo Tekn. ltk. hyv.	§

Rakennustoimenpide	KATU	Virallinen nähtävillä olo Tekn. ltk. hyv.	§
--------------------	------	----------------------------------------------	---

Rakennuskohteen nimi ja osoite
 Koillis-Hyrylän KTYS
 Tuusula
 04310

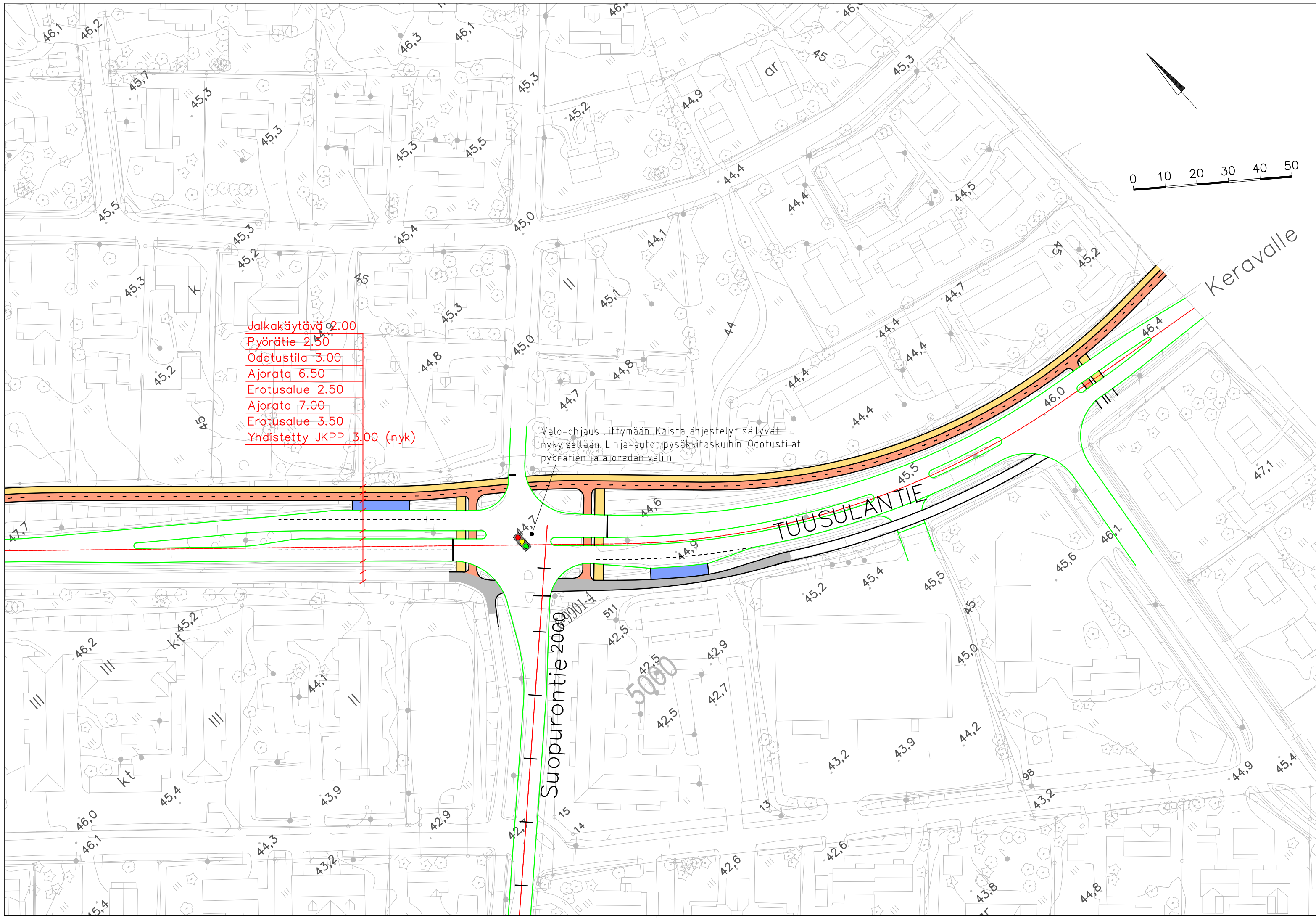
Piirustustaji
YLEISSUUNNITELMA
 Piirustuksen sisältö
 ASEMAPIIRUSTUS
 Tuusulantie
 Osa 2

Mittakaavat
 1:1000

Pvm 28.5.2028	Piirt. L. Björn	Suunn. L. Björn	Tark. M. Kytölä	Suunnitteluala, työn numero LKT	Piir.nro 2191_B14_2
------------------	--------------------	--------------------	--------------------	------------------------------------	------------------------



Kunnallistekniikan suunnittelu



SELITTEET

- Ajorata
- Pyörätie
- Yhdistetty jalkakäytävä ja pyörätie
- Jalkakäytävä
- Pysäkin odotustila

Tunn. Muutos Muuttaja Päiväys

Koordinaattijärjestelmä: ETRS-GK25 © Tuusulan kunta, kartta- ja paikkatieto/ 2016
 Korkeusjärjestelmä: N2000

Kylä	Kortteli/Tila	Tontti/R:nro	Alustava nähtävillä olo Tekn. Itk hyv.	§
Rakennustoimenpide	KATU		Virallinen nähtävillä olo Tekn. Itk hyv.	§
Rakennuskohteen nimi ja osoite	Koillis-Hyrylän KTYS Tuusula 04310		Piirustustaji YLEISSUUNNITELMA Piirustuksen sisältö ASEMAPIIRUSTUS	Mittakaavat 1:1000
TUUSULAN KUNTA Kunnallistekniikan suunnittelu			Tuusulantie Osa 3	
Pvm 28.5.2028	Piirt. L. Björn	Suunn. L. Björn	Tark. M. Kytölä	Suunnitteluala, työn numero LKT
				Piir.nro 2191_B14_3